



# 2020-21 | SCHOOL SAFETY PLAN



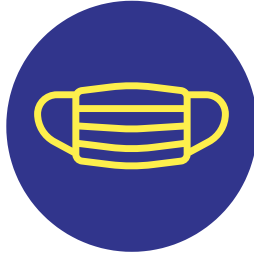
@DoneganBASD

<https://basdwpweb.beth.k12.pa.us/donegan>



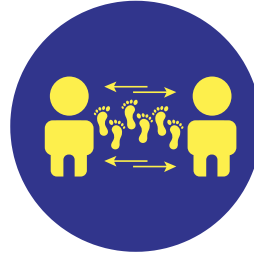
## HEALTH SCREENING

Students & staff should monitor health daily & stay home if they are experiencing any symptoms.



## FACE MASKS

Face masks are required at all times, with the exception of eating, drinking, and approved mask breaks.



## SOCIAL DISTANCING

Students must follow social distancing guidelines (6 ft when feasible). Floor markings inside & outside of the building will help visually guide spacing.



## CLEANING & SANITATION

Increased cleaning & disinfecting routines will be implemented throughout the day, according to CDC guidelines.



## HAND WASHING & SANITIZER

Washing hands frequently with soap and water will be encouraged. Sanitizer will also be provided for all classrooms & common areas. Students will sanitize hands **before** and **after** using the bathroom or eating.



## CURB SIDE DROP-OFF & PICK-UP

Curb side drop-off & pick-up is encouraged. Cars will be issued permits so drivers do not need to exit the vehicle. Staff will be present to assist students getting to their designated arrival or dismissal area.



## ONE-WAY TRAFFIC

Signs will be posted to identify one-way traffic/walking areas inside & outside of the building. This will minimize cross-directional traffic.



## NONESSENTIAL VISITORS

Any nonessential visitors, volunteers, activities, or groups will be prohibited. Appointments and masks are necessary to enter the building.



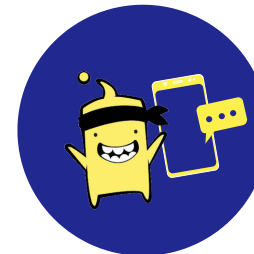
## LUNCH & WATER

Social distancing will be enforced in the cafeteria. To avoid use of water fountains, students will be asked to bring personal or disposable water bottles.



## SPECIALISTS & SUPPLIES

Specialists will rotate on a weekly schedule & come to the classrooms (Gym will be outdoors or in the gymnasium) This will reduce the number of students they interact with throughout the day/week. Individual art supplies will be issued.



## FREQUENT COMMUNICATION

Families are asked to stay connected to ClassDojo & keep contact information updated. Check daily for posts or messages with important school updates.



## DISTRICT HEALTH GUIDANCE

BASD will work closely with the Bethlehem Health Bureau & Pandemic Team to conduct COVID-19 contact tracing, which will ensure all staff & students are informed & safe.



# 2020-21 | PLAN DE SEGURIDAD ESCOLAR



@DoneganBASD

<https://basdwpweb.beth.k12.pa.us/donegan>



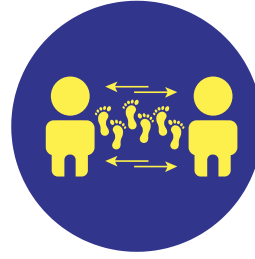
## EXÁMEN DE SALUD

Los estudiantes y el personal deben monitorear la salud diariamente y quedarse en casa si experimentan algún síntoma.



## MÁSCARAS FACIALES

Se requieren máscaras faciales en todo momento, con la excepción de comer, beber y los descansos aprobados para la máscara.



## DISTANCIAMIENTO SOCIAL

Los estudiantes deben seguir las reglas de distanciamiento social (6 pies cuando sea posible). Las marcas en el piso dentro y fuera del edificio ayudarán a guiar visualmente el espacio.



## LIMPIEZA Y SANEAMIENTO

Se implementarán más rutinas de limpieza y desinfección a lo largo del día, de acuerdo con las pautas de los CDC.



## LAVADO DE MANOS Y DESINFECTANTE

Se alentará a lavarse las manos frecuentemente con agua y jabón. También se proporcionará desinfectante para todos los salones y áreas comunes. Los estudiantes desinfectarán las manos **antes** y **después** de ir al baño o comer.



## DEJAR Y RECOGER EN LA ACERA

Se recomienda dejar y recoger a los niños en la acera. Los automóviles recibirán permisos para que los conductores no tengan que salir del vehículo. El personal estará presente para ayudar a los estudiantes a llegar a su área designada de llegada o salida.



## UNA VIA

Se colocarán letreros para identificar áreas de tránsito / peatones en un de una via dentro y fuera del edificio. Esto minimizará el tráfico en direcciones cruzadas.



## VISITANTES NO ESENCIALES

Se prohibirá cualquier visitante, voluntario, actividad o grupo que no sea esencial. Se necesitan citas y máscaras para ingresar al edificio.



## ALMUERZO Y AGUA

Se reforzará el distanciamiento social en la cafetería. Para evitar el uso de fuentes de agua, se les pedirá a los estudiantes que traigan botellas de agua personales o desechables.



## ESPECIALISTAS Y SUMINISTROS

Los especialistas rotarán en un horario semanal y vendrán a las aulas (el gimnasio estará al aire libre o en el gimnasio). Esto reducirá la cantidad de estudiantes con los que interactúan durante el día / semana. Se entregarán materiales de arte individuales.



## COMUNICACION FRECUENTE

Se les pide a las familias que se mantengan conectadas a ClassDojo y mantengan actualizada la información de contacto. Busque diariamente publicaciones o mensajes con actualizaciones importantes de la escuela.



## GUÍA DE SALUD DEL DISTRITO

BASD trabajará en estrecha colaboración con la Oficina de Salud de Bethlehem y el Equipo de Pandemia para realizar el rastreo de contactos COVID-19, lo que garantizará que todo el personal y los estudiantes estén informados y seguros.